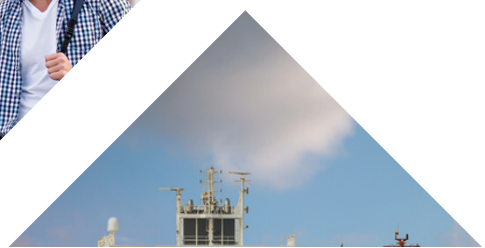




2024 年夏季课程介绍 学习与职业探索



主办方ProEd介绍



ProEd是一家著名的英国教育机构，专为13至15岁渴望踏入世界最具竞争力的职业生涯的学生提供全套沉浸式课程，让学生全身心体验相关职业领域的最新进展，知识，技术，操作。职业探索课程涵盖科学，工程，医学，法律，计算机科学，心理学，企业家和金融业。

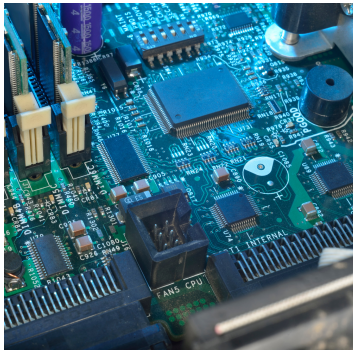


夏校课程均由世界顶级大学主办，通过互动，模拟，实地考察，研讨会，交流，职业指导，让学生获得全新的”在职体验”。此课程同时配备在伦敦市中心提供值得信赖的住宿服务。

我们致力于不断和行业领先的教育机构和专项领域专家合作，以保持高品质的课程内容，并配合英国G5和其他精英大学共同改善课程设计。



2024 年暑期课程



未来计算机科学家



住校或在线



13-15 岁和 16-18 岁

课程重点

- 沉浸式职场体验日
- 提升编码技能
- 大学申请预备

第3页



未来银行家



住校或在线



13-15 岁和 16-18 岁

课程重点

- 专业人士日
- 实践体验日
- 探索交易者的生活

第4页



未来工程师



住校或在线



13-15 岁和 16-18 岁

课程重点

- 沉浸式职场体验日
- 制造您自己的复合材料零件
- 大学申请预备

第5页



未来企业家



住校或在线



13-15 岁和 16-18 岁

课程重点

- 沉浸式职场体验日
- 模拟“创投节目”实习推销项目
- 探索欧洲领先的初创企业

第6页



未来律师



住校或在线



13-15 岁和 16-18 岁

课程重点

- 观摩庭审
- 筹备和执行谈判
- 大学申请预备

第7页



未来医生



住校或在线



13-15 岁和 16-18 岁

课程重点

- 伦敦 NHS 医院实践体验
- 培养临床技能
- 向资深医务人员学习

第8页



未来心理学家



住校



13-15 岁和 16-18 岁

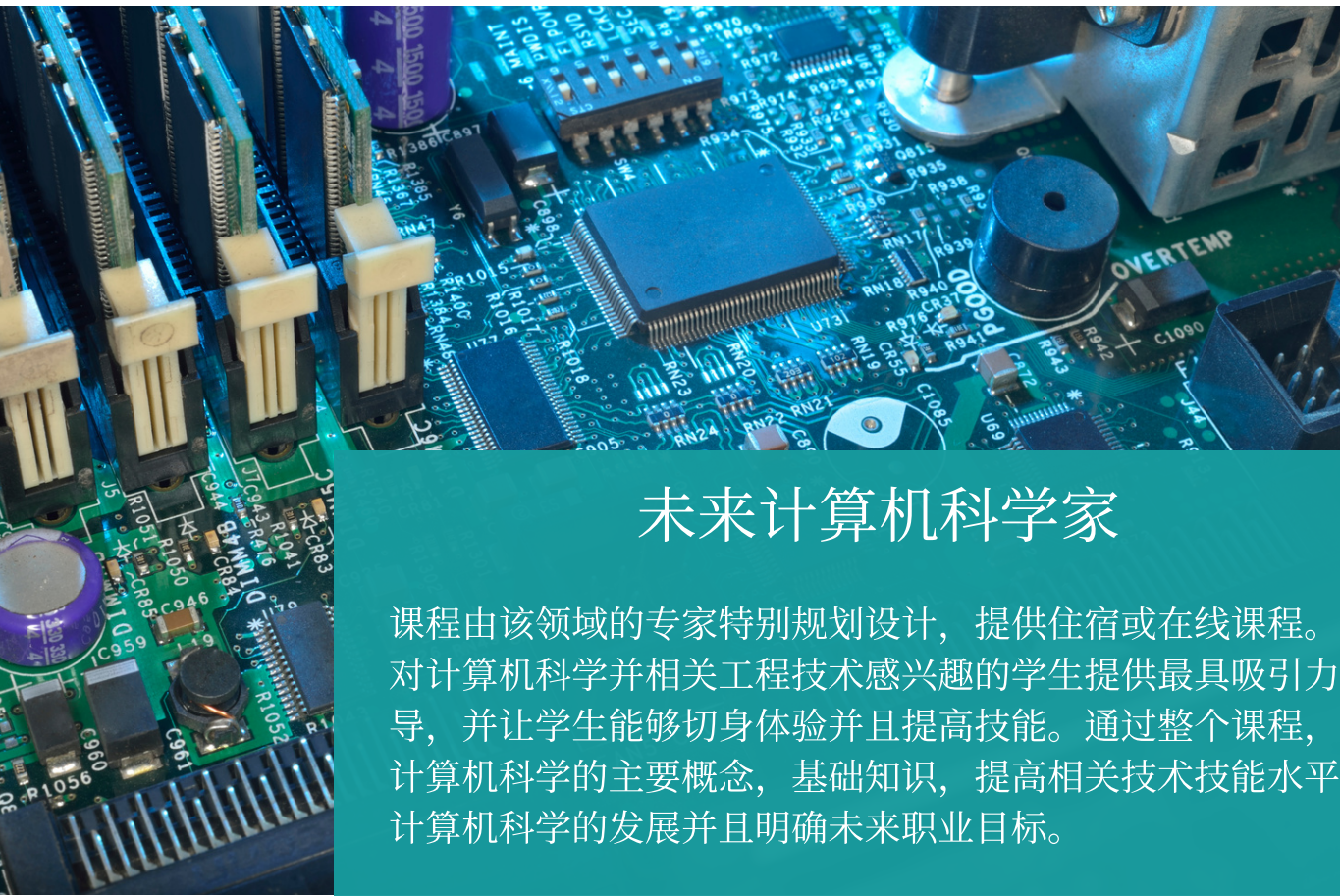
课程重点

- 伦敦皇家医院体验
- 皇家法院体验
- 大学申请预备

第9页



SCAN ME



未来计算机科学家

课程由该领域的专家特别规划设计，提供住宿或在线课程。此课程专为对计算机科学并相关工程技术感兴趣的学生提供最具吸引力的技术指导，并让学生能够切身体验并且提高技能。通过整个课程，让学生了解计算机科学的主要概念，基础知识，提高相关技术技能水平，同时明晰计算机科学的发展并且明确未来职业目标。

此课程提供绝佳的机会让学生可以深入研究人工智能，机器学习，量子计算等领域。课程充分利用课程时间，安排学生将参加旨在培养提高技能的研讨会，并和专家学者互动，分享，并激发学生的热情和积极性。



13-15 岁



16-18 岁

课程概览

第一周

逻辑导论

编程

游戏开发

机器学习

实践学习日

第二周

量子计算

人工智能与虚拟宇宙

大学申请指导

面试技巧和入学考试

全球宇宙设计挑战赛

2024 年日期



7月1日至7月7日



7月21日至8月2日



8月18日至8月23日



2024 年夏季



SCAN ME



未来银行家（经济学）

置身于全球金融中心的伦敦市中心，课程带您深入了解错综复杂的现代金融体系。两周的课程让学生参与模拟金融市场，充分体验紧张刺激的金融资本操作。探究企业财务管理的核心，并与杰出的领域专家交流互动。

从了解私募股权和对冲基金动态发展，到解密加密货币市场的奥秘，课程让学生在充分享受丰富知识的同时，积极参加实践活动，增加实践经验。最后，学生将在MK: U见习一天，真正体验和了解金融业的核心。

参与我们独一无二的课程，迈出成就未来银行业大亨的第一步。



13-15 岁



16-18 岁

课程概览

第一周

银行与金融简介

可持续金融

风险投资

交易模拟

实践学习日

第二周

银行家的一天

构建交易

大学申请指导

面试技巧和入学考试

全球宇宙设计挑战赛

2024 年日期



7月1日至7月7日



7月21日至8月2日



8月18日至8月23日



SCAN ME



未来工程师

未来工程师夏季课程是一个重视互动交流和体验的课程，让学生在实地了解工程行业专业人士的工作和生活。此课程提供住宿或在线课程。

在此课程，学生将学习工程专业知识概念，包括结构，电子，制造，人工工程，机器人和空间工程。课程还包括让学生访问英国工程公司，实际了解工程师的工作和日常生活。

利用课程中学到的知识，组织并参与团队合作，为企业的创建工程提供解决方案，并将此计划推荐和演示于公司专业专家小组。



13-15 岁



16-18 岁

课程概览

第一周

认识工程系

航空航天工程

机器人与人工智能

可持续能源

制造业

第二周

航天工程

沉浸式职场体验日

大学申请指导

面试技巧和入学考试

全球宇宙设计挑战赛

2024 年日期



7月1日至7月7日



7月21日至8月2日



8月18日至8月23日



2024 年夏季



SCAN ME



未来企业家

此卓越课程设计专为渴望开拓创新，对创业有热情，有远见的13至18岁学生设计打造。

学生将亲历创业投资的高强度压力，体验真正的创业精神，为潜在数十亿美金价值的帝国企业制定战略目标，为欧洲最具创新性的初创公司提供最有价值的计划。

课程的高潮将是学生有机会模拟激动人心的Dragon's Den (创投类节目)，与资深商界精英交流，并向他们展示创新理念和想法。



13-15 岁



16-18 岁

课程概览

第一周

创业世界

观念革命

掌握商务简报

沉浸式职场体验日

第二周

绿色与道德创新

制定商业计划

大学申请指导

面试和入学考试

全球宇宙设计挑战赛

2024 年日期



7月21日至8月2日



8月18日至8月23日



SCAN ME



未来律师

课程由法律界专家制定，课程专为志在成为法律领域专业人士的学生提供身临其境的实践体验。

课程将深入学习法律专业基础和探索振奋人心的未来职业规划发展。学生将有机会深入研究刑法，谈判技巧，法律研究和起草，辩护技巧和案件准备，上诉和国际法。实践活动包括在法律界专业人士指导下，在伦敦法庭里参与一整天的模拟现场庭审。



13-15 岁



16-18 岁

课程概览

第一周

刑法

谈判的艺术

法律研究与起草

案例准备

在法庭环境中实习庭审

第二周

进行上诉

国际太空法

大学申请指导

面试技巧和入学考试

全球宇宙设计挑战赛

2024 年日期



7月1日至7月7日



7月21日至8月2日



8月18日至8月23日



SCAN ME



未来医生

课程设置重点为学生提供身临其境的互动平台，让学生切身体会和了解医生的工作生活环境。

学生将学习和探索广泛深入的医学知识，包括生理学，临床医学等。重点学习消化系统，呼吸系统，心血管和神经系统。了解身体如何正常运作以及探究疾病的本质。除了学习医学伦理知识和医学尖端技术，学生还有机会可以学习外科手术治疗。

课程也为学生提供实践机会，组织和参与团队合作，共同完成一项医疗问题解决方案，并推荐给医疗专业人士。



13-15 岁



16-18 岁

节目内容

第一周

生理学和上消化道

呼吸系统

心脏病学

神经病学

伦敦医院模拟实践

第二周

外科手术

医学伦理

大学申请指导

面试技巧和入学考试

全球宇宙设计挑战赛

2024 年日期



7月1日至7月7日



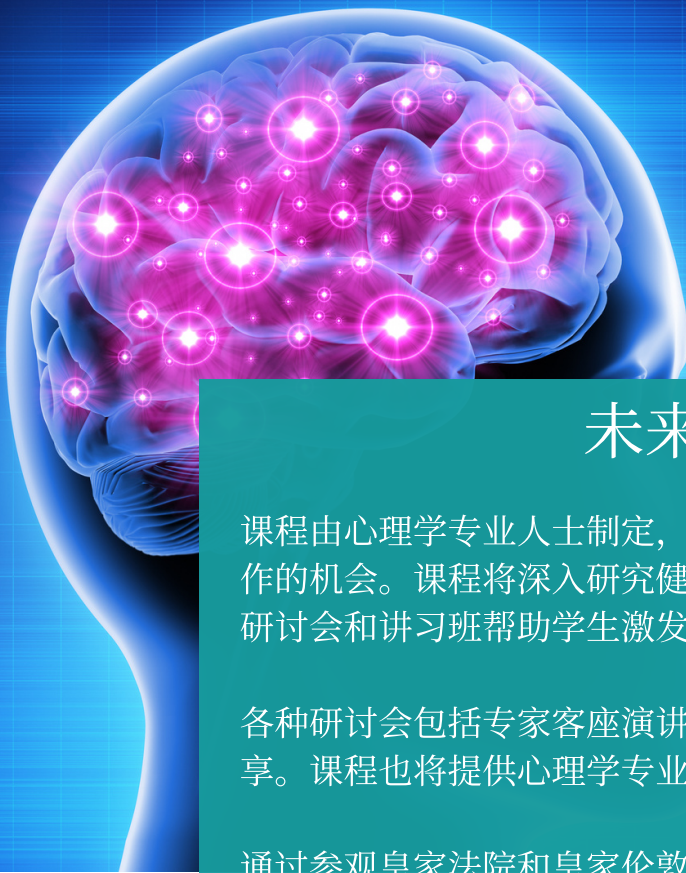
7月21日至8月2日



8月18日至8月23日



SCAN ME



未来心理学家

课程由心理学专业人士制定，旨在为学生提供体验专业心理健康服务领域工作的机会。课程将深入研究健康，法医，临床和运动心理学知识。互动交流研讨会和讲习班帮助学生激发探究能力，运用批判性思维和反思能力。

各种研讨会包括专家客座演讲，现实生活案例分析，角色扮演和实践经验分享。课程也将提供心理学专业技巧，包括正念，认知行为和动机访谈。

通过参观皇家法院和皇家伦敦医院研究机构，学生将深入了解心理学专业的重要性和实用性。同时，课程提供英国大学心理学专业招生和入学信息，帮助学生积累专业经验，为成功进入英国名牌大学和开创美好未来打下坚实基础。



13-15 岁



16-18 岁

节目内容

第一周

心理学概论

设计一项研究

法医心理学

临床心理学1

临床心理学2

第二周

健康心理学

运动心理学

大学申请指导

面试技巧和入学考试

全球宇宙设计挑战赛

2024 年日期



7月21日至8月2日



8月18日至8月23日

导师团队

SARA 计算机博士，科学家

Sara 博士，就读于著名伦敦帝国理工大学，为该大学和伦敦自然历史博物馆共同重点培养人才。其研究专注于探索火星ExoMars 2022探测器。



OLEG 银行家

NOV consulting 创办人。曾任Kereta Api Borneo顾问和市场开发负责人。同时经营掌管多个投资项目。伦敦商学院工商管理硕士。造就其辉煌的工作和职业生涯。



Shayne 工程师

现任Conex 研究所机械系统总监负责人。知名于航空航天工业机械系统和设备。其丰富的专业知识和经验为海王星科学探索的关键技术项目提供卓越的贡献，并撰写了重要的相关航空航天技术指南的白皮书作为该领域的学术参考文献，从而成为该领域的学术带头人。



Dr Ahmed 医生博士

外科医生并同时专注于医学学术教育和科研。医学期刊MedSaint创办人。在医疗，科研和教学方面拥有丰富知识和经验,并为医学教育设计提供患者模拟临床考核方法。



Gavin 律师

毕业于牛津大学莫德林学院法律专业。之后深造获得多个法律专业硕士文凭，包括犯罪心理学，国际人权，社会政策和动物保护法。2007年被授予大律师资格。长期担任移民法和人权法规方面的法律顾问。



注：导师仅用于说明目的；可能会有所不同。



夏校校区设施介绍

ProEd夏季课程开设于伦敦帝国理工大学主校区内。位于伦敦市中心南肯辛顿”阿尔伯特”地区。

此繁华地段尽显英国爱德华时代建筑风格，具有丰富的历史人文气息。区内距离皇家阿尔伯特音乐厅，自然历史博物馆，科学博物馆和维多利亚阿尔伯特博物馆仅一步之遥。周边为繁华的商业街和哈德罗商城，各类商店和饭店林立。附近还有著名的海德公园。

学生宿舍同样位于伦敦帝国理工大学校园内，为您探索周边商场景点美食提供方便。



常见问题解答

费用包含哪些内容？

- 课程期间住宿，早餐和晚餐
- 课程教学，讲座，研讨会和模拟教学
- 游览观光
- 夏校课程证书
- 导师书面报告
- 综合住宿和旅行保险
- 机场接送服务不包含在费用内，需要支付额外费用安排接送服务。



导师资历

我们的导师团队成员为来自各领域的专家学者，不乏众多执教于英国顶尖大学的博士，拥有丰富专业知识工作经验并且具备大学教学经验。课程内容均与著名罗素教育集团（5G大学）合作，共同设计和监督质量。



如何抵达校区？

校区距离伦敦希斯罗机场不到20公里。乘坐地铁，出租车45分钟即可轻松到达。

支付额外费用可以安排专业的机场私人接送服务，直接载送至校区和住宿地点。



常见问题解答

我需要签证吗？

如果您持有英国或者欧盟护照，则不需要签证即可参加夏校课程。

如果您来自其他国家，请登录英国移民局网站查看并按要求申请签证。

为方便学生申请相关签证，我校将为该学生签发正式入学通知书，向移民局证明签证目的，并方便学生在通关时使用。



如何报名参加夏校？

您可以登录我们的网站www.proedetal.com，并填写申请表。通过全额付款或者缴纳995英镑即可确认您的夏校参加名额。

我们收到您的申请表后，招生负责老师将联系您，一旦全额付款成功，我们即可确保您的入学资格。

若有任何疑问，请即刻联系我们：info@proedetal.com



夏校是参加实习吗？

我们提供高端教学和实践课程，兼具实习和职业规划的模拟教育模式。同时融合模拟职业实景和学习研讨会，通过各类讲座提供宝贵机会让您和该领域知名人士互动交流。

我们始终保持和各领域的专业人士密切合作，以保证提供高品质最具“真实感”的职业体验。



